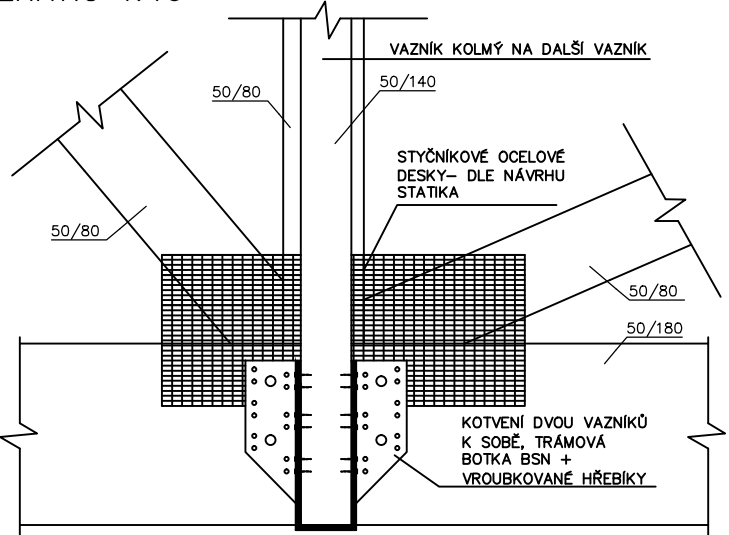


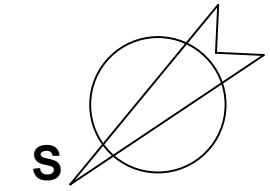
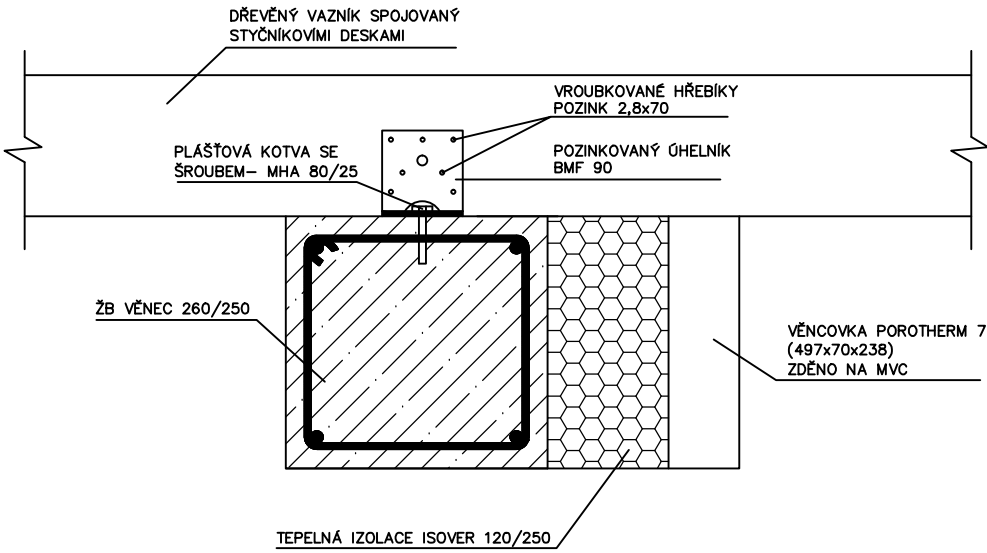
POZNÁMKY:

- VÝPIS VŠECH ODKAZŮ JE SOUČÁSTÍ TECHNICKÉ ZPRÁVY
- ZAVĚTROVÁNÍ VAZNIKŮ BUDE PŘI SPODNÍM I PŘI HORNÍM OKRAJI VAZNIKU
- CELKOVÉ ZTUŽENÍ VAZNIKŮ UCELÝ LÁTĚ

DETAIL 1: POHLED-KOTVENÍ DVOU VAZNIKŮ K SOBĚ  
MĚŘÍTKO 1:10



DETAIL 2: POHLED-KOTVENÍ VAZNIKŮ DO VĚNCE  
MĚŘÍTKO 1:10



VÝŠKOVÝ SYSTÉM B.p.v.

DRUH PRÁCE	BAKALÁŘSKÁ PRÁCE	
VYPRACOVAL	Martin Procházka	
VEDOUcí PRÁCE	doc. Ing. Alena Tichá, Ph.D.	
STAVEBNÍK	Michaela Neubauerová, Rozvadovice 37, 784 01 Litovel	
MÍSTO STAVBY	Rozvadovice, kat. území Litovel, parc. č. 156/8	
NÁZEV STAVBY	NOVOSTAVBA RODINNÉHO DOMU ROZVADOVICE	
STAVEBNÍ OBJEKT	SO 01 RODINNÝ DŮM	
ČÁST	D.1.1 ARCHITEKTONICKO-STAVEBNÍ ŘEŠENÍ	
OBSAH:	VÝKRES KROVU	
FORMÁT	A2	
DATUM	01/2017	
STUPEŇ PD	DUR+DSP	
MĚŘÍTKO	Č. VÝKRESU	
1:75	D.5	